

HOLGER PINN
Straßenbauermeister
Erd-Tiefbau und Pflasterarbeiten

25 Jahre Tiefbau Holger Pinn

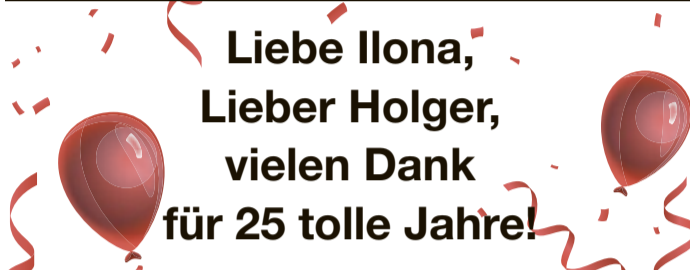
ANZEIGEN-EXTRA

HOLGER PINN
Straßenbauermeister



Herzlichen
Glückwunsch

Von Eurem Team



Liebe Ilona,
Lieber Holger,
vielen Dank
für 25 tolle Jahre!

EIS **Energietechnik Satrup GmbH**
Haustechnik • Industrietechnik • Niro-Bau

Liebe Ilona, lieber Holger,

wir gratulieren von Herzen zu Eurem Erfolg.
Ihr habt ihn Euch mit großem Fleiß, hoher fachlicher
Kompetenz und Euren tollen Mitarbeitern verdient.

Auf Euch ist Verlass ... Danke dafür!

Euer **EIS** Team

☎ 04633 1086

WIR GRATULIEREN **IHR DIESELLIEFERANT**

**Holger Pinn zum
25-jährigen Jubiläum!**

team energie GmbH & Co. KG
Marie-Curie-Str. 1 | 24837 Schleswig

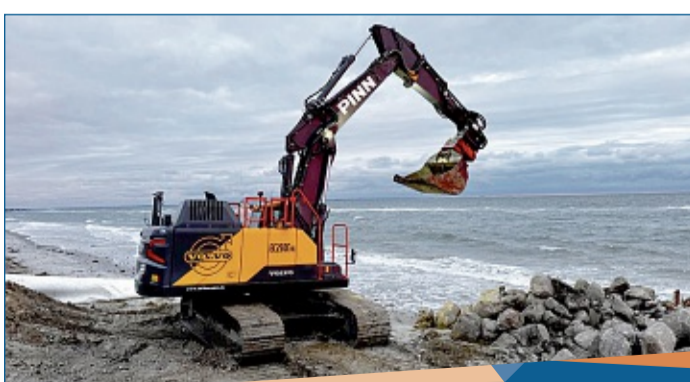
Fähr-café
HOTEL & RESTAURANT
AUS LIEBE ZUM GENUSS

Wenn nicht dann,
wann jetzt?
Alles Liebe
wünschen
Stephan & Jasmin

Herzliche Glückwünsche zu Ihrem
Firmenjubiläum!
Wir bedanken uns für die gute und
zuverlässige Zusammenarbeit.

Ingenieurgesellschaft Nord GmbH IGN

Trummer Sastrup
Sandstrahldienst.de
Sand- und Glasperlenstrahlen
Mobilstrahlen für Fassaden usw.
Carsten Trummer · Dorfstraße 2 · 24392 Sastrup
Mobil: 0173 248 91 91 · E-Mail: info@sandstrahldienst.de



Seit 25 Jahren stetig nach vorne
Wir gratulieren „dem Allrounder“ Tiefbauunternehmer
Holger Pinn zum Betriebsjubiläum.

Beratungsstelle Flensburg
Industrieweg 12 • 24955 Harrislee
flensburg.shbb.de

SHBB
Steuerberatungsgesellschaft



Mit einem modern ausgelegten Fuhrpark ermöglicht das Erd- und Tiefbauunternehmen für jeden Einsatzzweck das richtige Fahrzeug-Equipment.
Foto: JP Agrar

Eine Erfolgsgeschichte mit Bodenhaftung

Roikier: 25 Jahre Erd- und Tiefbauunternehmen Holger Pinn

Holger Pinn ist ein Unternehmer mit Weitblick und einem vielfältigen Sachverstand. Was er anpackt, hat Hand und Fuß und dabei ist es nicht ganz unerheblich, dass er immer bodenständig geblieben ist. Wer Holger Pinn

„Für uns ist es selbstverständlich, bei Auftrags-
ingang schnell zu reagieren, Zusagen ein-
zuhalten und saubere Arbeit abzuliefern.“

Holger Pinn
Erd- und Tiefbauunternehmen
Holger Pinn

mingerecht: „Für uns ist es selbstverständlich, bei Auftrags-
ingang schnell zu reagieren, Zusagen einzuhalten und saubere Arbeit abzuliefern“, sagt Unternehmer Holger Pinn. Mit passgenauen Lösungen für individuelle Anforderungen ist im Laufe von 25 Jahren ein breit aufgestelltes Dienstleistungsportfolio entstanden, das für eine Vielfalt von Bauprojekten eine fachmännische Ausführung sicherstellt. Dieses Erfolgsrezept hat inzwischen seit einem Vierteljahrhundert Bestand und veranlasst zu einem würdevollen Rückblick.

Wie alles begann

Das Projekt Selbstständigkeit startete am 2. Januar 1999. Mit einem betagten Fiat Ducato und einem Yanmar B50 Maxibagger ging es los. Damals erwies es sich für ein Tiefbau-Unternehmen als sehr schwierig ein Darlehen zu bekommen. Als eine Bank schlussendlich zustimmte, kamen ein MB Trac 1600 Turbo, ein Tieflader, ein Mobilbagger und ein Atlas Radlader 72E hinzu. Allesamt in einem gebrauchten Zustand. Mit diesen Gerätschaften konnten nun die

kennt, weiß es zu schätzen, dass auf sein Wort Verlass ist und ein Handschlag stets Verbindlichkeit ausdrückt. Dieser vertrauensvolle Umgang ist zu seinem persönlichen Markenzeichen geworden. Wenn es um Erd-, Tiefbau- und Pflasterarbeiten geht hat sein Unternehmen mit Sitz in Roikier eine regionale Spitzenposition eingenommen. Die Umsetzung baulicher Vorhaben in diesen Segmenten erfolgt stets auftragsbezogen und ter-



Das Projekt Selbstständigkeit starteten Ilona und Holger Pinn am 2. Januar 1999. Zu den imposantesten Fahrzeugen des Unternehmens gehört seitdem ein MB Trac 1600 Turbo aus dem Jahre 1989.
Foto: Stefan Jonas

ersten Aufträge ausgeführt werden. Da passte es gut, dass Vater Klaus Pinn gerade als Tiefbau-Schachtmeister in Rente gegangen war und seinem Sohn ab sofort mit Rat und Tat zur Seite stehen konnte.

In der Anfangszeit existierte noch keine Betriebsstätte und die Maschinen mussten in Roikier am Straßenrand abgestellt werden. Doch kurz darauf pachtete Holger Pinn nur wenige Me-

ter von den Abstellplätzen entfernt einen Resthof. Die Unterbringung der Fahrzeugflotte erfolgte jetzt in bedarfsgerechten Hallen. Die Bürotätigkeiten erledigte die gelernte Bürokauffrau Ilona Pinn zu jener Zeit an einem Küchentisch in einer Husbyer Mietwohnung. Dieses Möbelstück existiert noch heute und ist weiterhin ein Teil der Büroeinrichtung, allerdings in der Funktion als Ablageort.

**HERZLICHEN GLÜCKWUNSCH ZUM
25-JÄHRIGEN BETRIEBSJUBILÄUM!**

Wir gratulieren der Firma Holger Pinn herzlich zu diesem beeindruckenden Meilenstein und wünschen weiterhin viel Erfolg!

Beste Grüße vom Team Chr. Hamann Baumaschinen

CHR. HAMANN
BAUMASCHINEN

Zimmerei Wischhöfer
Osterlücke 16
24977 Langballig
Tel.: 04636 / 976463
www.zimmerei-wischhoefer.de

Liebe Ille, lieber Holger,
alles Gute zum
Jubiläum. Da könnt
Ihr-wahrlich
stolz sein!

- Holz- & Zimmerarbeiten
- Holzrahmenbau
- Energetische Dachsanierung
- Fachwerk + Mühlenbau
- Reparaturarbeiten rund ums Haus

25 Jahre Tiefbau Holger Pinn

ANZEIGEN-EXTRA

HOLGER PINN
Straßenbauermeister
Erd-Tiefbau und Pflasterarbeiten



Die Familie Pinn feiert in diesen Tagen 25-jähriges Firmenjubiläum und schaut auf eine beachtliche Erfolgsgeschichte zurück. Tochter Julia (li.) und Sohn Jannik (Mitte oben) gehören inzwischen zum festen Mitarbeiter-Team von Ilona und Holger Pinn. Fotos: Stefan Jonas

Selbstständig gemacht – und dann auch noch die Schulbank gedrückt

Holger Pinn besuchte in zwei Etappen die Meisterschule

Das Gründungsjahr war für Ilona und Holger Pinn sehr ergebnisreich, denn nach der Firmengründung wurde in Februar Tochter Julia geboren, ein Doppelhaus mit der Schwester in Roikier gebaut und im Dezember, pünktlich zu Weihnachten, von der kleinen Familie bezogen. Außerdem heirateten Ilona und Holger Pinn im September: „Für uns war das komplette Jahr 1999 ein großes Millennium-Erlebnis“, erinnert sich Ilona Pinn.

Jedoch gab es noch eine wichtige Sache zu erledigen, denn ein Meisterbrief musste her. Aber wie sollte das gehen? Gerade selbstständig gemacht, reichlich Arbeit im Gepäck und nun auch noch die Schulbank drücken. Um Straßenbaumeister zu werden, besuchte Holger Pinn in zwei Etappen die Meisterschule und legte die Prüfungen wie vorgegeben in vier Teilen ab. Für den Erwerb des nötigen Fachwissens absolvierte er zunächst im Jahr 2000 einen sechswöchigen Intensivkurs in Frankfurt

und konnte somit die Teile drei und vier erfolgreich abschließen. Zum Jahreswechsel 2001 auf 2002 folgte die

in Händen. Nun konnte er sich wieder ganz auf die Arbeit konzentrieren, denn die auftragsbezogenen Tä-



Auf einem Gewerbegrundstück in der Gemeinde Sörup errichtete das Unternehmerehepaar zwei Hallen für die Unterbringung der gesamten Fahrzeugflotte.

Erweiterung um die Prüfungsteile eins und zwei an einer Meisterschule in Rendsburg. Zwischen den Prüfungsvorbereitungen erblickte im März Sohn Jannik das Licht der Welt.

Im November 2002 war es dann so weit: Holger Pinn hielt nach seinen Prüfungen den begehrten Meisterbrief

tigkeiten nahm eine erfreuliche Entwicklung.

Bereits 2006 konnte die in Roikier gepachtete Betriebsstätte gekauft werden. Nach dem Abriss mehrerer Altbau- und Stallungen entschied sich der Unternehmer für den Neubau einer Maschinenhalle und die Errichtung eines Betriebslei-

terwohnhauses auf dem Gelände. Um logistisch zeitnah auf Auftragsanfragen reagieren zu können und um eine bessere Ausgangsposition zu haben, entschieden sich Ilona und Holger Pinn 2011 für den Kauf eines Gewerbegrundstücks in der Gemeinde Sörup. Gleich zu Beginn erfolgte die Errichtung einer ersten Maschinenhalle. Inzwischen ist eine zweite Maschinenhalle hinzugekommen. Diese damals schon vorausschauende Investition stellt heute den Mittelpunkt des alltäglichen Betriebsablaufes da.

Gut zwei Jahre danach erhielt Holger Pinn ein Angebot, am Holmarker See in der Gemeinde Freienwill eine kleine Kiesgrube mit damals gut fünf Hektar Fläche zu übernehmen. Nach einigen Überlegungen und Rücksprachen mit der unteren Naturschutzbehörde des Kreises Schleswig-Flensburg war klar was getan werden musste, um eine neue Genehmigung für die geplante Umsetzung zu bekommen.

Fortsetzung nächste Seite

HERZLICHEN GLÜCKWUNSCH UND VIEL POWER FÜR DIE NÄCHSTEN 25 JAHRE!

THOMSEN

Fon: (0461) 903 110
www.thomsen-energie.de



Heizöl | Diesel | Schmierstoffe | AdBlue | Autowäsche | bundesweit tanken

Herzlichen Glückwunsch

zum Jubiläum und vielen Dank für die stets reibungslose Zusammenarbeit.

OHN

holt-nicolaisen.de



Zimmerei

Mario Opitz - Posenauer GmbH & Co. KG

■ Dachstühle ■ Holzrahmenbau
■ Innenausbau ■ Dachsanierung

Lüft Dörf 19
25887 Winnert

Tel.: 0 48 45 / 791 91 57

Mobil: 0 175 / 150 74 55

Wir gratulieren der ganzen Familie Pinn herzlich zum Jubiläum. Macht weiter so!

Fax: 0 48 45 / 791 91 37
www.holzhaus-nord.de

Wir gratulieren Holger Pinn zum 25-jährigen Firmenjubiläum und bedanken uns für die gute Zusammenarbeit! Weiterhin viel Erfolg!

BOYSEN
BAUUNTERNEHMEN

Schleswiger Straße 25
24860 Böklund
Tel. 0 46 23 - 18 52-0
info@boysen-bauunternehmen.de
www.boysen-bauunternehmen.de

Herzlichen Glückwunsch zum 25-jährigen Jubiläum und vielen Dank für die tolle Zusammenarbeit! Wir wünschen weiterhin alles Gute und viel Erfolg!

S-Baustoff-Fachmarkt - Seemann GmbH

Hauptstraße 22 · 24975 Hürup · Telefon 04634-93 17-0
www.seemann-baustoffe.de

Baustoffe und Zubehör nach Maß! Find us on f

Wir gratulieren herzlich zum Jubiläum und freuen uns auf weiterhin so gute Zusammenarbeit!



WIR BRECHEN · STEIN · BETON · ASPHALT

Familie Petersen

Bauschutt Recycling Schleswig GmbH & Co. KG
Holzkrug 6 · 24879 Idstedt

25 JAHRE PINN



GLÜCKWUNSCH!

Liebe Ilona, Lieber Holger, Firma Wüstenberg wünscht Euch alles Gute zu Eurem Jubiläum.

Wir danken Euch für die vertrauensvolle Zusammenarbeit und freuen uns auf viele weitere gemeinsame Jahre!

Euer #WüstenbergTeam!

W WÜSTENBERG
Bei uns in guten Händen

HOECK-TIEFBAU GmbH

Fuhrbetrieb u. Tiefbau, Pflasterarbeiten
Bodenstabilisierung
www.Hoeck-tiefbau.de
Steinbergholz 43 · 24972 Steinberg

Tel. 0 46 32 / **78 95**

Wir gratulieren Ilona und Holger Pinn herzlich zum 25-jährigen Jubiläum

ROHWI
Bauunternehmen

Liebe Ilona, lieber Holger, wir gratulieren von Herzen zu eurem Jubiläum! Wir danken euch für die stets gute Zusammenarbeit und wünschen euch auch für die Zukunft alles Gute!

Birkstück 5 · 24999 Wees

HOLGER PINN
Straßenbauermeister
Erd-Tiefbau und Pflasterarbeiten

25 Jahre Tiefbau Holger Pinn

ANZEIGEN-EXTRA

Wir gratulieren zum Jubiläum
und wünschen euch
weiterhin viel Erfolg!
Familie Kersten



Dreisdorf - Tel. 04671/3066 - www.kerstenbau.de

FTM
FAHRZEUG TECHNIK
MITTELANGELN GmbH
Mühlenstrasse 26 - 24986 Mittelangeln - Tel: 966226



Meisterbetrieb
Michael Schöner
Heizung · Sanitär · Energietechnik

Herzlichen Glückwunsch zum 25-jährigen Jubiläum!

Wir gratulieren!

Bezirksdirektion
Thomas Christiansen
und Team

SIGNAL IDUNA
füreinander da

WIR GRATULIEREN

Holger Pinn zum
25-jährigen Jubiläum!

team baucenter GmbH & Co. KG
Heinrich-Hertz-Str. 2 | 24837 Schleswig

IHR BAUSTOFF-PROFI



Wir gratulieren
zum 25-jährigen Firmenjubiläum
und wünschen weiterhin viel Erfolg
und alles Gute für die Zukunft!



Innung des Baugewerbes
Flensburg Stadt und Land

Schleswig, Schlie Leven Taufkirchen

**WIR LEBEN,
WAS WIR BAUEN. HP&P**

- SENIORENRESIDENZEN
- BETREUTES WOHNEN
- MEHRGENERATIONEN QUARTIERE
- GEWERBEIMMOBILIEN
- WOHNIMMOBILIEN

Schleswig, Schlie Leven

WWW.HP-P-GRUPPE.DE

Philipsthal Recycling
Bauschutt Stumpfen Gartenabfälle

Containerdienst

Telefon: 04632 / 84030
Mobil: 0175 / 1836553
Philipsthal · 24972 Steinbergkirche



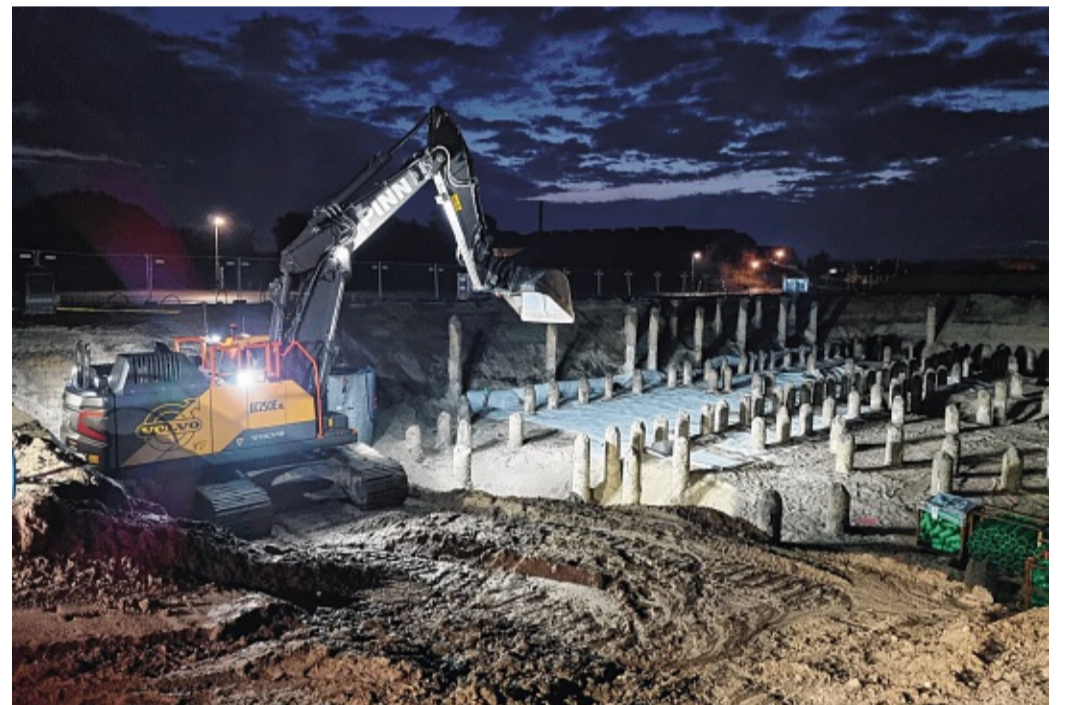
Mit einer 2014 erworbenen Kiesgrube in Freienwill verfügt das Erd- und Tiefbauunternehmen sogar über ein eigenes Bodenmanagement.
Fotos: Erd- und Tiefbauunternehmen Holger Pinn

Große Investitionen in einen guten Maschinenpark

2014 nahm das Unternehmen die Kiesgrube in Betrieb und verfügt seitdem über ein eigenes Bodenmanagement. Das ganze Areal umfasst heute insgesamt 26 Hektar und stellt

„Wir sind durch die Nutzungsmöglichkeiten autark und können auf Anfragen deutlich flexibler reagieren.“

Holger Pinn
Erd- und Tiefbauunternehmen
Holger Pinn



Mit hoher Kompetenz und fachmännischer Erfahrung übernehmen die Mitarbeiter zum Beispiel Pfahlgründungen für tragfähige Bodenschichten.

den Eigenständigkeitscharakter deutlich heraus: „Wir sind durch die Nutzungsmöglichkeiten autark und können auf Anfragen deutlich flexibler reagieren“, hebt Holger Pinn hervor. Gemäß geltender Umweltauflagen werden in der Betriebsanlage Rohstoffe für den Straßenbau oder Kiesvorräte abgetragen und darüber hinaus Bodenrestbestände fachmännisch entsorgt.

Ein modern ausgelegter Fuhrpark schafft Wettbewerbsvorteile

Das Tiefbauunternehmen ist ein starker Partner in Sachen Erdbau. Ob es darum geht, Böden abzutragen, zu laden oder zu fördern, wiederzuverwerten oder zu entsorgen, der Kompetenzrahmen ist nahezu unerschöpflich.

Für diese Arbeiten steht ein moderner und leistungsstarker Maschinenpark von acht Raupenbaggern mit einem Gesamtgewicht von 26 bis 32 Tonnen zur Verfügung. Ob Raupe, Gräder oder Bagger, die Maschinen sind mit modernster 2D und 3D Lasersteuerung ausgerüstet.

„Es hat sich in den ganzen Jahren immer wieder gezeigt, dass die Investitionen in einen guten Maschinenpark die leistungsfähigen Aspekte unseres Unternehmens eindrucksvoll widerspiegeln. So wird es auch für die Zukunft beibehalten“, sagt Holger Pinn.



Zum Einsatz kommt die Laser-Technologie insbesondere in Gräder-Baumaschinen, die auf großen Untergründen für ebene Flächen sorgen.



GEIGER
Tief- und Straßenbau

Zum 25-jährigen Jubiläum
wünschen wir alles Gute
und weiterhin viel Erfolg!

Grüner Weg 3a • 24994 Medelby
Tel.: 04605-461 • Mobil: 0151-55 50 60 61
Mail: info@tiefbau-geiger.de

Wir gratulieren Holger Pinn zum 25-jährigen Jubiläum

Elektro Wende

Inh. Dipl. Ing. C. Wende
Brunsholm · Tel. 04637-229 · Fax 311
Email: info@elektro-wende.de

Elektro-Installation, Datennetzwerk-Technik,
Hausgeräte, Verkauf und Service



25 Jahre Tiefbau Holger Pinn

ANZEIGEN-EXTRA

HOLGER PINN
Straßenbauermeister
Erd-Tiefbau und Pflasterarbeiten



Ilona und Holger Pinn sind ganz besonders erfreut darüber, dass eine große Anzahl der Mitarbeiter schon langjährig für das Unternehmen tätig ist.
Foto: Stefan Jonas

„Wir setzen auf neueste Technik und geprüfte Qualität“

Zurzeit arbeitet das Unternehmen an zwei Großprojekten

Wir bewegen Ihre Erde. Schnell und zuverlässig.“ So lautet das Motto der Firma Tiefbau Holger Pinn. Das Leistungsspektrum reicht von der Terrassenkonstruktion für Einfamilienhäuser bis zur Erschließung ganzer Stadtteile: „Wir führen alle vorkommenden Tätigkeiten aus, die mit Erd-, Tiefbau- oder Pflasterarbeiten in Verbindung stehen“, ergänzt Holger Pinn.

Zurzeit arbeitet das Unternehmen an zwei Großprojekten. Zum einen in Kappeln, wo ein neues Einkaufszentrum entsteht und zum anderen in der Stadt Schles-

wig. Hierbei geht es um die weitere Erschließung im Stadtteil „Auf der Freiheit“: „Wir setzen auf neueste Technik und geprüfte Qualität“, so Holger Pinn. Mit hoher Kompetenz und fachmännischer Erfahrung übernehmen die Mitarbeiter darüber hinaus Pfahlgründungen für tragfähige Bodenschichten. Bei Abbrucharbeiten kommen unter anderem Betonscheren zum Einsatz. Durch einen modern ausgelegten Fuhrpark ermöglicht das Erd- und Tiefbauunternehmen somit für jeden Einsatzzweck das richtige Fahrzeug-Equipment. Für die ausführenden Arbeiten im

Bereich des Tief- und Straßenbaus verweist der Fachbetrieb auf vorhandene Dokumentationen durch mehrere Zertifikate.

Die Mitarbeiter: Eine tragende Säule des Unternehmens

Die Identifikation der Mitarbeiter mit dem Unternehmen war von Anfang an ein erklärtes Ziel von Ilona und Holger Pinn. Denn nur wer in die Unternehmenskultur investiert, den Zusammenhalt stärkt und die Wertschätzung nicht vernachlässigt, schafft nachhaltige Wettbewerbsvorteile. Der Fir-

meninhaber ist ganz besonders erfreut darüber, dass eine große Anzahl der heute beschäftigten 52 Mitarbeiter schon langjährig für das Unternehmen tätig ist, denn eigentlich sollte damals mit der Einstellung des zehnten Mitarbeiters die Kapazitätsgrenze erreicht sein. So sind Betriebszugehörigkeiten von mehr als 15 Jahren keine Seltenheit. Holger Pinn begründet diese Verbundenheit mit einem deutlichen Bekenntnis: „Mein eigens überzeugendes Interesse an der Berufsausübung geht immer damit einher, dass ich es vernünftig vorlebe.“

Fortsetzung nächste Seite



Bei Abbrucharbeiten leisten unter anderem Betonscheren einen entscheidenden Beitrag. Foto: Erd- und Tiefbauunternehmen Holger Pinn

Kassner GmbH & Co. KG
Keeleng 3 · 24975 Husby
Tel. 04634 93977-90
Fax 04634 93977-99

KASSNER
Beton-, Bohr-, Sägetechnik

Liebe Ilona, lieber Holger,
herzlichen Glückwunsch zu eurem 25-jährigen Jubiläum und weiterhin viel Erfolg wünscht das Team von Kassner

www.kassner-bohrtechnik.de



Wir gratulieren Euch zu 25 Jahren Erfolgsgeschichte!

Lieber Holger, liebe Familie Pinn und Team, was Ihr in den vergangenen Jahren erreicht habt, verdient Respekt. Schaut kurz in den Rückspiegel und macht weiter so.

Wir wünschen Euch das Beste für die nächsten Jahre,
Familie Schlegel



**PFLANZEN CENTRUM
FREIENWILL**

www.pflanzen-centrum-freienwill.de



www.stall-leichle.de

Wir wünschen Euch beiden, weitere 25 Jahre mit Erfolg und Gesundheit.

Alles Liebe und erdenklich Beste von Familie Leichle

Herzlichen Glückwunsch zum 25-jährigen Jubiläum!

Klaas Ewertsen

Heizung Sanitär Haustechnik
Dorfstr. 11 · 24996 Ahneby · ☎ 04637 964993
haustechnik.ewertsen@t-online.de

CLEVER HEIZEN

HEIZUNG · BÄDER · SOLARTECHNIK · REGENERATIVE ENERGIEN



Beratung · Planung
Ausführung · Service

Christophersen
Getränke

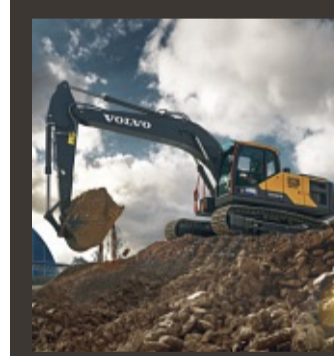
Ihr Getränkemarkt in Niesgrau

Zum 25-jährigen Jubiläum
alles Gute!

wünschen wir Euch
Hartmut, Susanne und Finja

Hauptstraße 18 · 24395 Niesgrau · ☎ 0 46 32 - 270
Fax: 04632-1230 · info@christophersen-getraenke.de

www.CHRISTOPHERSEN-GETRAENKE.de



SWECON

Glückwunsch zum Jubiläum und Danke für die tolle Zusammenarbeit

Holger Pinn
Erd- und Tiefbau

Swecon Baumaschinen GmbH
Standort HH | Jacobsrade 96 | 22962 Siek
www.swecon.de

Herzlichen Glückwunsch, zum 25-jährigen Jubiläum, liebe Familie Pinn!

Ihr Unternehmen ist eine der besten Adressen für Erd-, Tiefbau- und Pflasterarbeiten in Schleswig-Holstein. Bei vielen großen Projekten im Norden arbeiten wir seit Jahren erfolgreich zusammen. Wir freuen uns, dass wir mit unseren maßgeschneiderten Produkten einen Teil zu diesem Erfolg beitragen können.

Denn sei es für den Wohnungs-, Wirtschafts- oder Gewerbebau, wir haben stets die richtige Mischung.



Die Betonspezialisten
www.thomasbeton.de

**Thomas
BETON**



Familie Lüttmer gratuliert zum 25-jährigen Firmenjubiläum und wünscht weiterhin viel Erfolg!

LÜTTMER

FLENSBURGER
FAHRZEUGBAU **FFG**

Wir gratulieren unserem Geschäftspartner
Holger Pinn zum **25-jährigen Firmenjubiläum** und freuen uns auf die weitere Zusammenarbeit!

FFG Flensburger
Fahrzeugbau Gesellschaft mbH

Wertstraße 24
24939 Flensburg

HOLGER PINN
Straßenbauermeister
Erd-Tiefbau und Pflasterarbeiten

25 Jahre Tiefbau Holger Pinn

ANZEIGEN-EXTRA

HaBu STIHL Cub Cadet Husqvarna
Verkauf, Reparatur und
Wartung
GÄRTEN, KOMMUNAL, LANDTECHNIK
Philipsthal 5 · 24972 Steinbergkirche · Tel. 04632 - 840 321
Herzlichen Glückwunsch zu eurem 25-jährigen Jubiläum!

HONNENS
SEIT 1974
GLÜCKWUNSCH
ZUM JUBILÄUM
IHR PARTNER FÜR
AGRAR, BIOGAS & SCHMIERSTOFFE
Wir gratulieren der Firma Holger Pinn
HERZLICH ZUM 25-JÄHRIGEN JUBILÄUM
& FREUEN UNS AUF EINE WEITERHIN
VERTRAUENSVOLLE ZUSAMMENARBEIT!
FUCHS

Seit 25 Jahren gemeinsam auf Erfolgskurs!
Als langjähriger Wegbegleiter freuen wir uns auf viele weitere erfolgreiche Jahre zusammen.
Herzlichen Glückwunsch & Prost!
von Nik, Mark und dem Team
na Loge
WERBEDESIGN GMBH

Wir gratulieren
zum 25-jährigen Jubiläum
und wünschen weiterhin
viel Erfolg!
MOLZEN
Gewerbe-, Industrie-
und Wohnungsbau
Umbau- und
Reparaturarbeiten
Henning Molzen GmbH & Co. KG
Bauunternehmen
Schleswiger Str. 60 – 24986 Mittelangeln
Tel. 0 46 33 / 95 24 - 0
info@molzen.de - www.molzen.de

Lieber Holger,
seit 25 Jahren bist du nun
erfolgreich im Geschäft.
Wir gratulieren herzlich
zum Jubiläum und freuen uns
auf die weitere Zusammenarbeit.
Euer Team von Georg C.
www.georg-c.de **GEORG C**

WIRTGEN GROUP
A JOHN DEERE COMPANY
Henning Lüdtker +49 5162 9790 14
Beratung & Verkauf +49 151 2524 7691
KLEEMANN henning.luedtke@wirtgen-group.com

Wir gratulieren
zum Jubiläum!
Morgen
kann kommen.
Wir machen den Weg frei.
Jana Rohloff
Unternehmensbetreuerin
Tel. 0461 40215-3503
vrbanknord.de
VR Bank
Nord eG



Anspruchsvolle Schwerstarbeit übernehmen bei Holger Pinn nicht selten die richtig großen Bagger-Modelle.

Fotos: Erd- und Tiefbauunternehmen Holger Pinn

„Die Mitarbeiter sind die Hauptakteure“

Die Ausbildung spielt beim Unternehmen eine große Rolle

Ohne gute Mitarbeiter sind die beruflichen Herausforderungen nicht zu meistern und von daher spielt die Motivation eine ganz entscheidende Rolle“, unterstreicht der Meister im Straßenbauer-Handwerk. Für den Unternehmer gehören die Mitarbeiter ohne Frage zu den Hauptakteuren der Wertschöpfungskette, die mit zuverlässigen und ver-

„Wir haben immer dafür gesorgt, dass in jedem Ausbildungsjahr ein Auszubildender seine berufliche Ausbildung bei uns absolvieren kann.“

Ilona Pinn
Erd- und Tiefbauunternehmen
Holger Pinn



Die JCB Fastrac Modelle meistern Extremsituationen mit Leichtigkeit und kommen für das Unternehmen aus Roikier zum Beispiel bei Transportfahrten zum Einsatz

trauensbasierten Qualitätsleistungen den Gesamtbetrieb voranbringen und somit für zukunftssichere Perspektiven sorgen: „Wir setzen auf ein gutes Miteinander, den konstruktiven Austausch und wertschätzende Aspekte. Tagtäglich halten die Mitarbeiter für das Unternehmen in aufrechter Position die Fahne hoch und dafür möchten wir uns bei allen Mitarbeitern

ganz herzlich bedanken“, heben Ilona und Holger Pinn deutlich hervor.

Seit 2002 ermöglicht der handwerkliche Fachbetrieb die Berufsqualifikation im Straßenbauer-Handwerk durch eine dreijährige Lehrzeit. „Wir haben immer dafür gesorgt, dass in jedem Ausbildungsjahr ein Auszubildender seine berufliche Ausbildung bei uns absolvieren kann“, fügt Ilona Pinn

hinzu. Mit insgesamt 16 erfolgreichen Straßenbauern ist eine stattliche Anzahl zusammengekommen. Inzwischen ist der vornehmlich männliche Ausbildungsberuf auch für das weibliche Geschlecht interessant geworden, denn bereits im Frühjahr dieses Jahres bereitet sich Auszubildende Johanna auf ihre Abschlussprüfung vor.

Abschließend ist es Hol-

ger Pinn in eigener Sache wichtig, die Vorzüge des Lehrberufes zum Straßenbauer nochmals hervorzuheben. „Eine handwerkliche Berufsausbildung ermöglicht ein gutes Fundament für das weitere Leben. Nicht nur in den Ausbildungsjahren, sondern auch in der beruflichen Ausübung als Facharbeiter sind die Verdienstmöglichkeiten äußerst attraktiv.“

Glückwunsch!
25 Jahre
starke Leistung
S3 media
www.s3media.de
Euer Textilveredler aus der Region



Felix Steudl
0461/ 808 2116
felix.steudl@shz.de

FLENSBURGER TAGEBLATT
Herzlichen Glückwunsch
zum Jubiläum!

shz das medienhaus

ANZEIGEN-EXTRA

25 Jahre Tiefbau Holger Pinn

HOLGER PINN
Straßenbauermeister
Erd-Tiefbau und Pflasterarbeiten



Das leistungsstarke Equipment des Erd- und Tiefbauunternehmens sorgt für Effektivität. Auch auf sogenannten „Extrembaustellen“.

Foto: Erd- und Tiefbauunternehmen Holger Pinn

Für die Zukunft gut aufgestellt

Erd- und Tiefbauunternehmen Holger Pinn bleibt ein Familienunternehmen

Das eigene Lebenswerk in guten Händen zu wissen, nimmt für Ilona und Holger Pinn perspektivisch einen hohen Stellenwert ein. Ihr gemeinsamer Wunsch, dass die Kinder Julia und Jannik einmal Verantwortung im elterlichen Betrieb übernehmen, hat sich bereits im Rahmen von ersten Schritten erfüllt. Die nächste Generation der Familie Pinn profitiert davon, frühzeitig an ein vielfältiges Aufgabenspektrum herangeführt zu werden.

Die Vorzüge dieser Vorgehensweise liegen auf der Hand, denn so können sie eine gewisse Sensibilität dafür entwickeln, worauf es zukünftig ankommt. Nach einer jeweils grundlegenden Ausbildung in anderen Unternehmen verstärken beide seit wenigen Monaten das Mitarbeiter-Team in unterschiedlichen Verantwortungsbereichen. Julia Pinn hat zum Beispiel eine kaufmännische Ausbildung abgeschlossen und sich hervorragend in die Abwicklung administrativer Aufgaben eingearbeitet. Sie unterstützt ihre Mutter Ilona unter anderem in den Bereichen Buchhaltung und Personalwesen oder auf dem

Gebiet des verantwortungsvollen Qualitätsmanagements. Jannik Pinn ist hingegen ein Praktiker. Den Beruf des Straßenbauers hat er von der Pike auf kennengelernt und seine diesbezüglichen

Technisch versiert und handwerklich geschickt packt der Straßenbauer-Geselle auf den Baustellen tatkräftig mit an. Er ist bereits jetzt eine gefragte Fachkraft und sorgt zusammen mit

ger Pinn. Durch die Tätigkeit im elterlichen Betrieb ergreift Jannik Pinn die Chance dazu, seinen Kompetenzrahmen kontinuierlich weiter auszubauen. Zusammen mit dem Engagement seiner Schwester ist somit die beständige Weiterentwicklung des Erd- und Tiefbauunternehmens sichergestellt.

Eine Nachfolgeregelung ist zum jetzigen Zeitpunkt noch Zukunftsmusik, aber die Vorbereitungen darauf besitzen Vorbildcharakter. Der vertrauensvolle Umgang schafft innerhalb der familiären Strukturen Sicherheit für alle Seiten und verbindet den Blick in die Zukunft mit zuversichtlichen Aussichten: „Wer in leitender Funktion für ein Unternehmen Verantwortung übernimmt, muss dazu in der Lage sein, sämtliche Anforderungen richtig einschätzen zu können. Darauf bereiten wir unsere Kinder zielgerichtet vor. Es erfüllt uns mit Stolz und Freude, dass Jannik unser Lebenswerk fortführen will. Wenn die Zeit gekommen ist, werden wir rechtzeitig den Weg dazu freimachen“, betonen Ilona und Holger Pinn abschließend.

Ilona Pinn / Stefan Jonas



Julia und Jannik Pinn (v. li.) sind jetzt schon mit den betrieblichen Strukturen vertraut und werden die Zukunftsfähigkeit des Unternehmens sicherstellen.

Foto: Stefan Jonas

che Ausbildung mit Erfolg abgeschlossen. Mit dem Gesellenbrief in der Tasche gehört er jetzt seit einem guten Jahr zur Belegschaft des Erd- und Tiefbauunternehmens

seinen Kollegen für bedarfsgerechte Auftragsabwicklungen: „Jannik ist sich für nichts zu schade und wir können ihn praktisch überall einsetzen“, ergänzt Hol-

Alles Gute zum 25-jährigen Jubiläum wünscht das gesamte CLAAS-Team aus Sörup!

CLAAS

CLAAS
Bordesholm

CLAAS Bordesholm GmbH - Schulstr. 46 - 24966 Sörup

Wir gratulieren herzlich zum Firmenjubiläum!

MÖLK
Steinsetzerarbeiten

Euer Mut, eure Erfahrung und euer Team haben das Unternehmen Holger Pinn zum Erfolg gebracht.

Wir gratulieren ganz herzlich zum 25-jährigen Betriebsjubiläum.

Petersen
Lehbk
Maik und Cord Petersen

Wir gratulieren zum Jubiläum!



Norgaardholz 22
24972 Steinberg
0171-7875616

Fuhrbetrieb Christian Bastian

Schnell und prompt! Der Bastian kommt!

C.G. CHRISTIANSEN
HOLZ-UND BAUSTOFFZENTRUM

Wir gratulieren herzlich zum 25-jährigen Jubiläum

www.cgchristiansen.de

Standortleiter
J.H. Hansen

Wir gratulieren der Familie Pinn und dem gesamten Team und danken für die langjährige Zusammenarbeit.



Joh. Johannsen

Ihr Bauunternehmen seit 1906

Flensburger Straße 20 | 24885 Sieverstedt

info@joh-johannsen-bau.de

04638 / 335

www.joh-johannsen-bau.de

G. Bruhn

Wir gratulieren zum 25-jährigen Betriebsjubiläum

Zimmerei Paysen
MEISTERBETRIEB

Herzlichen Glückwunsch zum 25. Jubiläum, weiterhin viel Erfolg für die Zukunft und vielen Dank für die gute Zusammenarbeit.

Liebe Familie Pinn, wir gratulieren Euch und Eurer Mannschaft zum 25-jährigen Jubiläum und wünschen weiterhin viel Erfolg!

bauXpert
Vierck

Bauzentrum Vierck GmbH & Co. KG
Bahnhofstr. 53 | 24966 Sörup | Tel.: 0 46 35 / 29 29-0
Fax.: 0 46 35 / 29 29-30 | info@vierck.de | www.vierck.de
Öffnungszeiten: Mo. – Fr. 8.00 – 18.00 Uhr, Sa. 8.00 – 13.00 Uhr

Ganz besonders möchten wir uns bei unserem tollen, engagierten Team bedanken.

Ohne Euch wären wir nix.

Wir sind stolz auf Euch!

Ilona & Holger

HOLGER PINN
Straßenbauermeister



Erd-Tiefbau und Pflasterarbeiten